

Межгородское  
Бюро технической инвентаризации  
Город (пос.) Добруш

Форма технического паспорта  
утверждена приказом министра  
жилищно-коммунального хозяйства  
БССР от 13.02.89 г. № 31

## ТЕХНИЧЕСКИЙ ПАСПОРТ на общественное здание (сооружение)

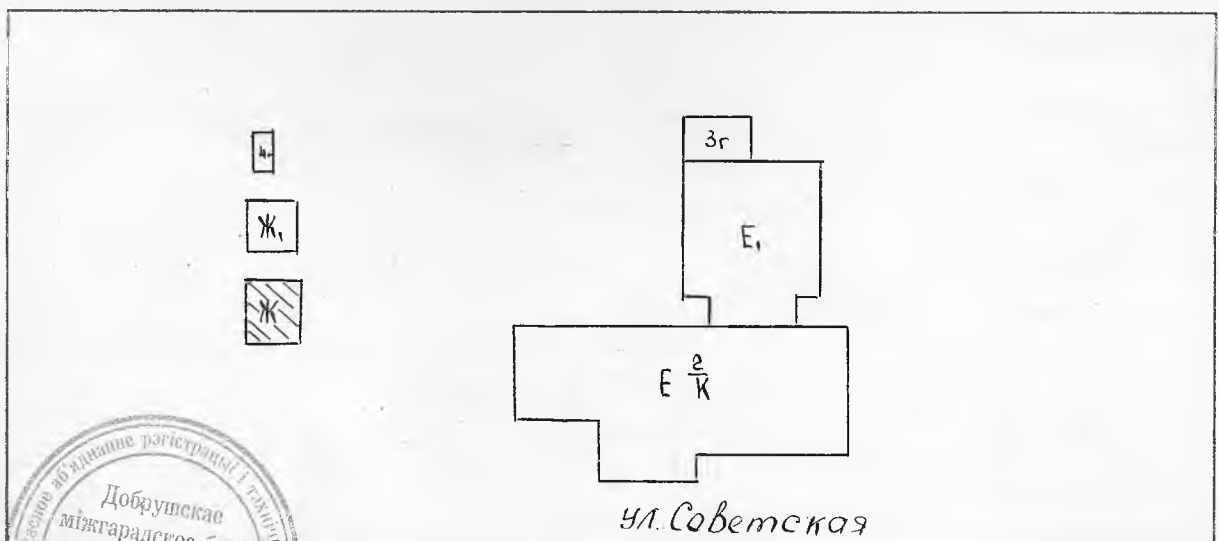
Составлен по состоянию на " 22 " 12 " 1999 г.

Адрес д. Крупец ул. Советская

Владелец Добрушское кооперативное предприятие Добрушского РАЙПО

Основание владения Справка о балансовой ст-ти от 03.04.2001г.

Схема расположения здания (сооружения)



Начальник бюро технической инвентаризации

(С.П. Ланицкая)

1. Республика Беларусь

2. Область Гомельская

3. Город (поселок и др.) г. Крупец

4. Район Добрушский

5. Сельский Совет \_\_\_\_\_

6. Улица Советская

7. Номер дома

8. Номер корпуса

9. Инвент. номер

10. Литер

Ж

11. Квартал

12. Номер участка

13. Номер картограммы

14. Категория фонда

0810

**1. Техническая характеристика зданий (сооружений)**

склад

(назначение, количество мест, помещений и т.д.)

2. Собственники (фондодержатели)	Долевое участие	№ реестра
<u>Добрушское кооперативное предприятие</u>		<u>933</u>
<u>Добрушского РАЙПО</u>	<u>полное</u>	

**3. Общие сведения**

1. Серия, тип проекта \_\_\_\_\_

2. Число этажей, шт.

3. Площадь застройки, м<sup>2</sup>

4. Объем здания, м<sup>3</sup>

5. Общая площадь здания, м<sup>2</sup>

5.а. в т. ч. подвала, м<sup>2</sup>

6. Площадь нежилых помещений, м<sup>2</sup>

7. Полезная площадь жилых помещений, м<sup>2</sup>

8. Жилая площадь, м<sup>2</sup>

9. Число квартир, шт.

10. Число жилых комнат, шт.

11. Материал стен \_\_\_\_\_

12. Год постройки

13. Восстановительная стоимость, т. руб.

14. Действительная стоимость, т. руб.

15. Физический износ в %

16. \_\_\_\_\_

45

9. Техническое описание конструктивных элементов и инженерного оборудования основного строения

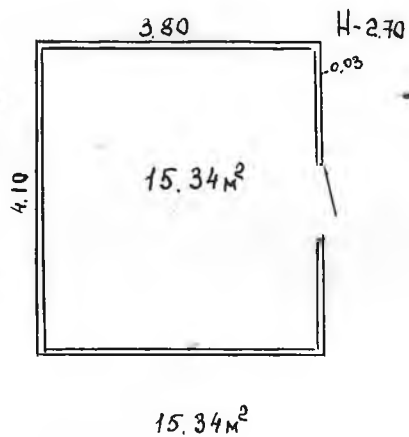
№№ п/п	Наименование конструктивных элементов	Описание конструктивных элементов (материал, конструкция, отделка и прочие)	Износ, %	
1	2	3	4	
1	Фундамент	д/стужья		
2	а) Наружные, внутренние, капит. стены	гащатые		
	б) Перегородки			
3	Перекрытия	Чердачные		
		Междуэтажные		
		Подвальные		
4	Крыша	щиферная		
5	Полы	грунт		
6	Проемы	Оконные		
		Дверные	красные	
7	Отделочные работы	а) Наружная отделка	простая	
		б)		
		Внутренняя отделка	простая	
8	Санитарно- и электротехнические работы	Центральное отопление		
		Печное отопление		
		Водопровод		
		Электроосвещение		
		Радио		
		Телефон		
		Телевидение		
		Ванны:	с газ. колонкой	
			с дров. колонкой	
			с гор. водой	
		Горячее водоснабжение		
		Вентиляция	естественная	
		Газоснабжение		
		Мусоропровод		
Лифты				
Канализация				
9	Разные работы			





полю	проемы											Действительная стоимость
8	9	10	11	12	13	14	15	16	17	18	20	21
Грунт	простые		2.7	15						42	45	

Поправ. К



Объект: Дзержинский район, г. Добруш	
г. Крупец	Советская
	22 12 99
Ж 1/3	
	28 01 2000

Межгородское  
Бюро технической инвентаризации  
Город (пос.) Добруш

Форма технического паспорта  
утверждена приказом министра  
жилищно-коммунального хозяйства  
БССР от 13.02.89 г. № 31

## ТЕХНИЧЕСКИЙ ПАСПОРТ на общественное здание (сооружение)

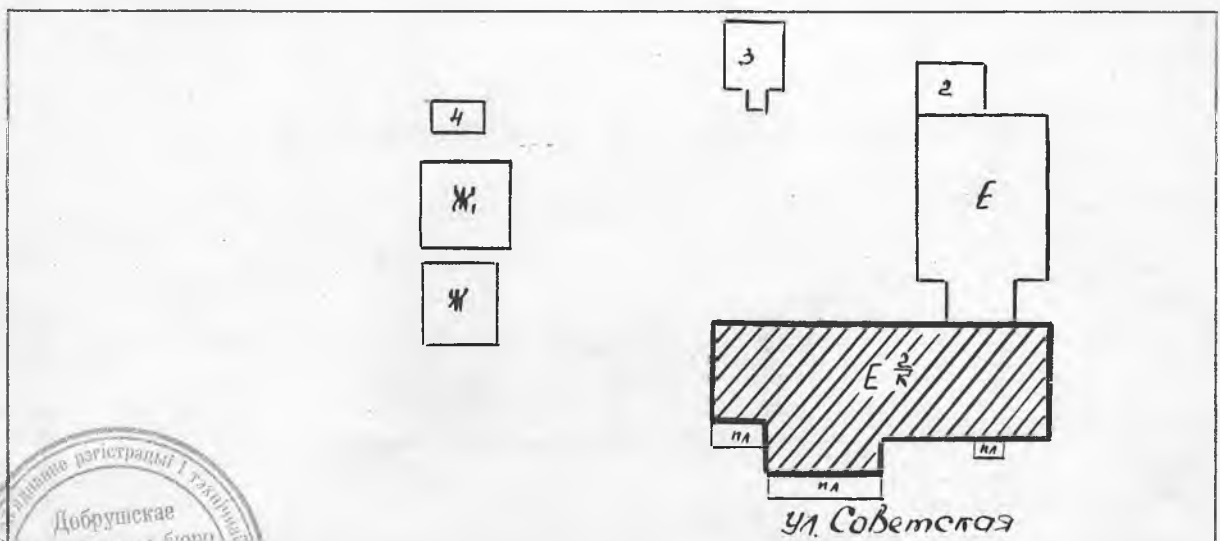
Составлен по состоянию на " 27 " 01 " 2000 г.

Адрес д. Крупец ул. Советская

Владелец Добрушское кооперативное предприятие Добрушского РАИТО

Основание владения Справка о балансовой от-ти от 03.04.2001г

Схема расположения здания (сооружения)



Начальник бюро технической инвентаризации

С.П. Ланцкая



1. Республика Беларусь

2. Область Помельская

3. Город (поселок и др.) г. Крупец

4. Район Добруцкий

5. Сельский Совет \_\_\_\_\_

6. Улица Советская

7. Номер дома

8. Номер корпуса

9. Инвент. номер

10. Литер

11. Квартал

12. Номер участка

13. Номер картограммы

14. Категория фонда

1. Техническая характеристика зданий (сооружений)

МАГАЗИН №17, МАГАЗИН №9

(назначение, количество мест, помещений и т.д.)

2. Собственники (фондодержатели)	Долевое участие	№ реестра
<u>Добруцкое кооперативное предприятие</u>		<u>932</u>
<u>Добруцкого РАЙПО</u>	<u>полн.</u>	

3. Общие сведения

1. Серия, тип проекта \_\_\_\_\_

2. Число этажей, шт.

3. Площадь застройки, м<sup>2</sup>

4. Объем здания, м<sup>3</sup>

5. Общая площадь здания, м<sup>2</sup>

5а. Основная ~~вспомогательная~~ подвала, м<sup>2</sup>

6. Площадь ~~вспомогательная~~ помещений, м<sup>2</sup>

7. Полезная площадь жилых помещений, м<sup>2</sup>

8. Жилая площадь, м<sup>2</sup>

9. Число квартир, шт.

10. Число жилых комнат, шт.

11. Материал стен \_\_\_\_\_

12. Год постройки

13. Восстановительная стоимость, т. руб.

14. Действительная стоимость, т. руб.

15. Физический износ в %

16.

#### 4. Распределение нежилой площади, м<sup>2</sup>

Площади	Производств.	Учрежденч.	Бытового обслуживания	Общественного питания	Торговая	Школьная	Учебно-научная	Лечебно-санитарная
1	2	3	4	5	6	7	8	9
Общая основная				220	393			
Общая вспомогат.				56	99			
Всего				276	492			

Площади	Детсады и ясли	Культурно-просветит.	Театров и зрел. предпр.	Спортивная	Творческие мастерские	Гаражи	Складская	Специального назначения
	10	11	12	13	14	15	16	17
Общая основная								
Общая вспомогат.								
Всего								

Площади	Гостиницы	<i>Итого</i>						
	18	19	20	21	22	23	24	25
Общая основная		613						
Общая вспомогат.		155						
Всего		768						

#### 5. Гостиницы, профилактории, санатории, дома отдыха, больницы, школы, дет. сады, и т. д.

Количество					В том числе				Количество мест		Основная площадь кв. м.				
палат, спален	классов, аудиторий	комнат для отдыха и игр	номеров		1-местн.	2-х мест-ных	3-х мест-ных	4-х местн. и более	по проекту	фактически	палат, спален	классов, аудиторий	комнат для отдыха и игр	номеров	
1	2	3	4	5	6	7	8	9	10	11	12	13	14	15	16

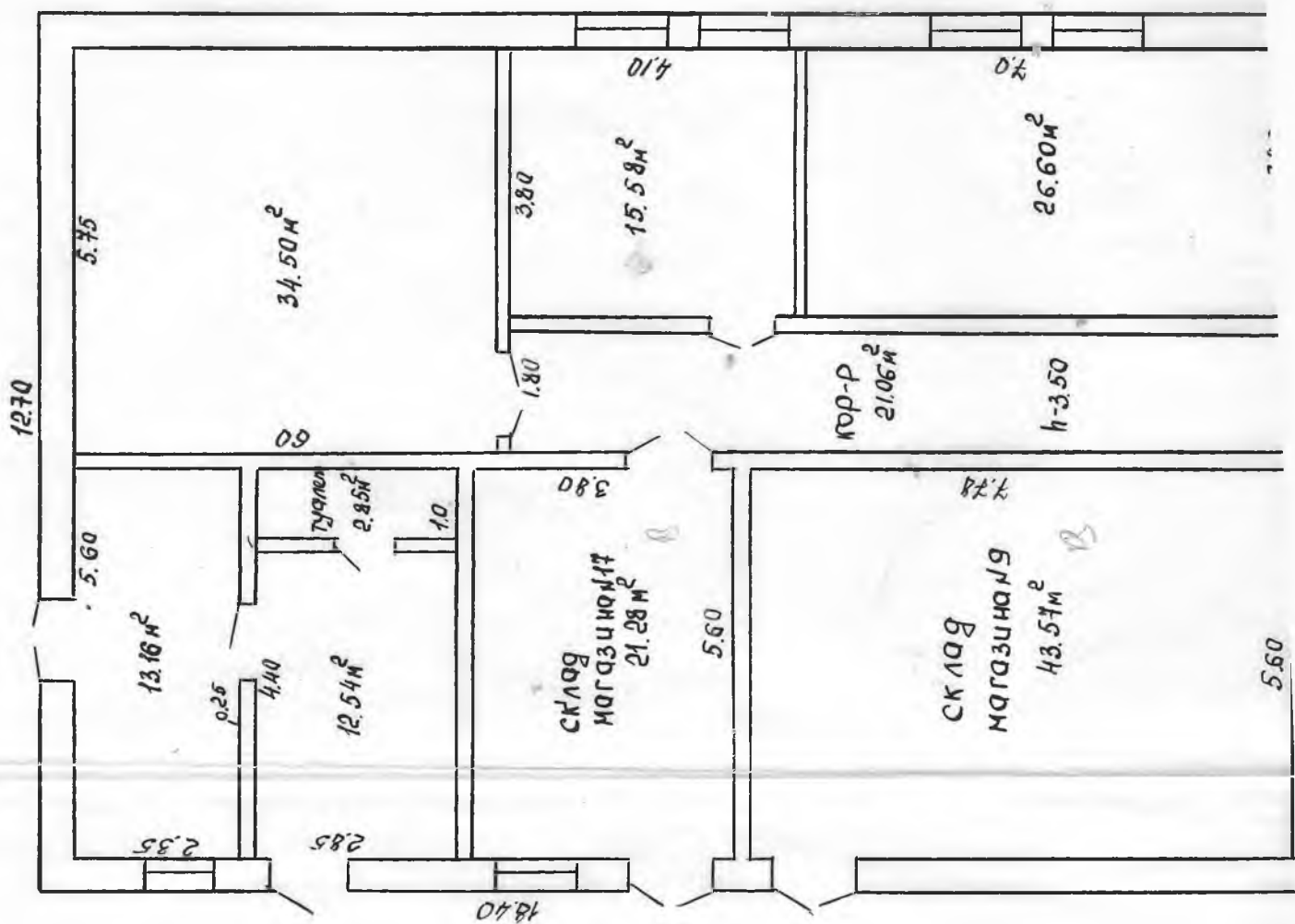


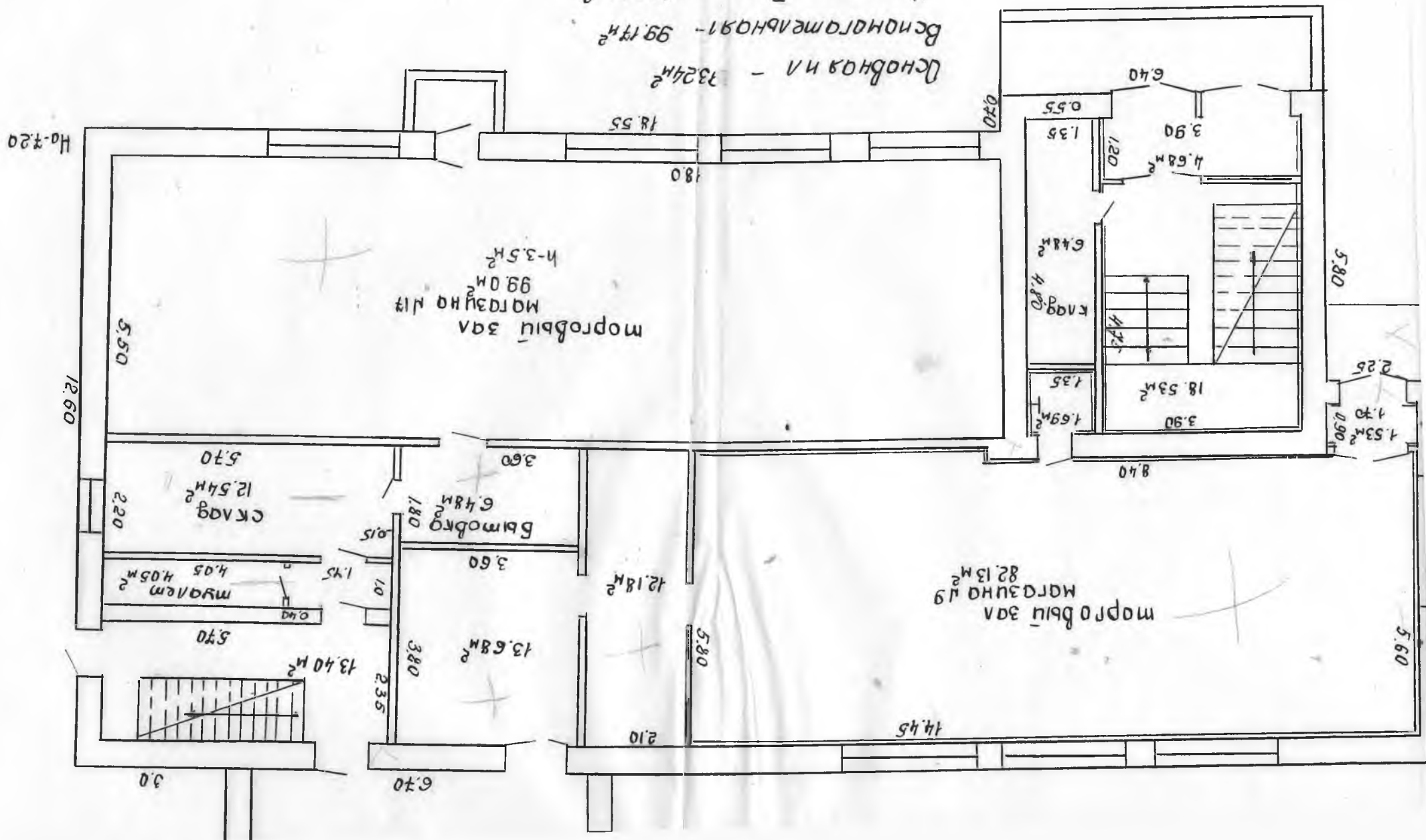
**9. Техническое описание конструктивных элементов и инженерного оборудования основного строения**

№№ п/п	Наименование конструктивных элементов	Описание конструктивных элементов (материал, конструкция, отделка и прочие)	Износ, %	
1	2	3	4	
1	Фундамент	<i>ж/бетонный</i>		
2	а) Наружные, внутренние, капит. стены	<i>кирпичные</i>		
	б) Перегородки	<i>кирпичные</i>		
3	Перекрытия	Чердачные	<i>ж/бетонное</i>	
		Междуэтажные	<i>ж/бетонное</i>	
		Подвальные		
4	Крыша	<i>рулонно-совмещенная</i>		
5	Полы	<i>плитка, бетонные</i>		
6	Проемы	Оконные	<i>двойные окрашен.</i>	
		Дверные	<i>простые</i>	
7	Отделочные работы	а) Наружная отделка	<i>простая</i>	
		б)		
		Внутренняя отделка	<i>штукатурено, окраска плитка</i>	
8	Санитарно- и электротехнические работы	Центральное отопление	<i>нижняя трубная разводка</i>	
		Печное отопление		
		Водопровод	<i>метал. трубы</i>	
		Электроосвещение	<i>скрытая проводка</i>	
		Радио		
		Телефон	<i>кабл. проводом</i>	
		Телевидение		
		Ванны:	с газ. колонкой	
			с дров. колонкой	
			с гор. водой	
		Горячее водоснабжение		
		Вентиляция	<i>приточно-вытяжная</i>	
		Газоснабжение		
		Мусоропровод		
Лифты				
Канализация	<i>чулочные стояки</i>			
9	Разные работы			







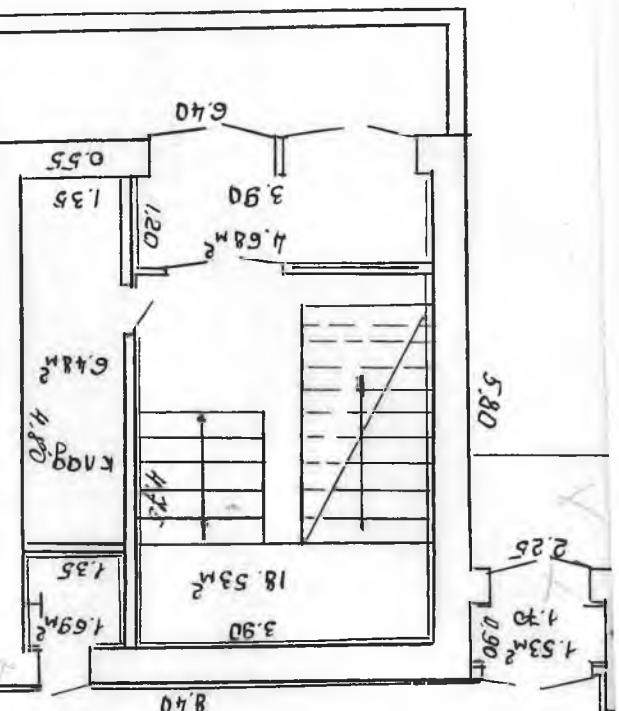


Основание - 7324м<sup>2</sup>  
 Вспомогательная - 9917м<sup>2</sup>  
 Итого на Там. - 49241м<sup>2</sup>  
 Основание - 612.53м<sup>2</sup>  
 Вспомогательная - 15561м<sup>2</sup>  
 Итого - 46814м<sup>2</sup>

18.20  
 12.60

Морской зал  
 12.18м  
 5.80м  
 73.51м<sup>2</sup>

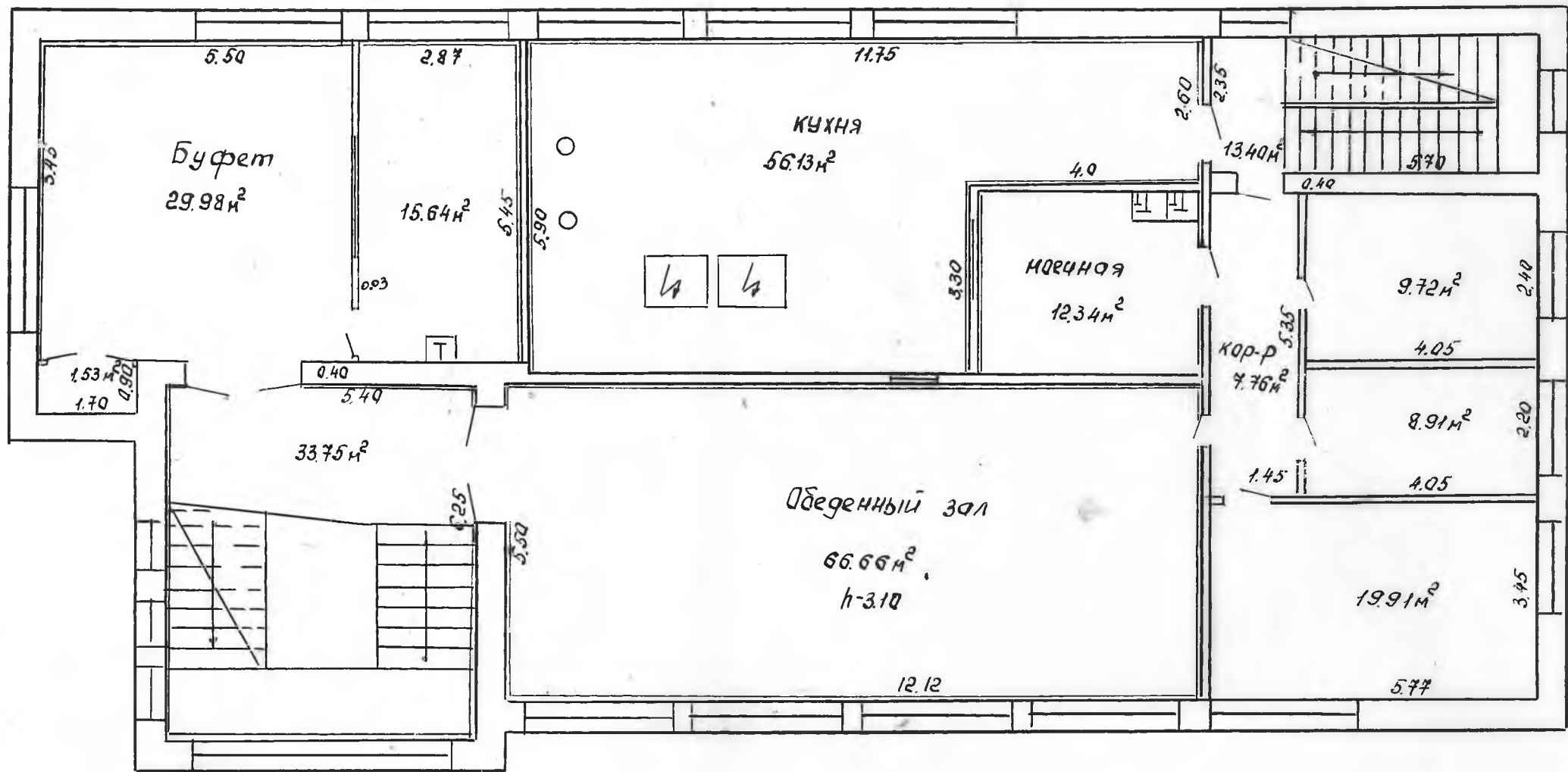
Морской зал  
 12.13м  
 82.13м<sup>2</sup>



5.80  
 2.25  
 1.53  
 1.70  
 0.90  
 1.53  
 0.90



II-этаж



Основная пл. - 219.29 м²  
 Всюпогательная пл - 56.44 м²  
 Итого на II эт - 275.73 м²

Добруш  
 д.Крупец Советская  
 27 01 2000  
 E

Межгородское  
Бюро технической инвентаризации  
Город (пос.) Добруш

Форма технического паспорта  
утверждена приказом министра  
жилищно-коммунального хозяйства  
БССР от 13.02.89 г. № 31

## ТЕХНИЧЕСКИЙ ПАСПОРТ на общественное здание (сооружение)

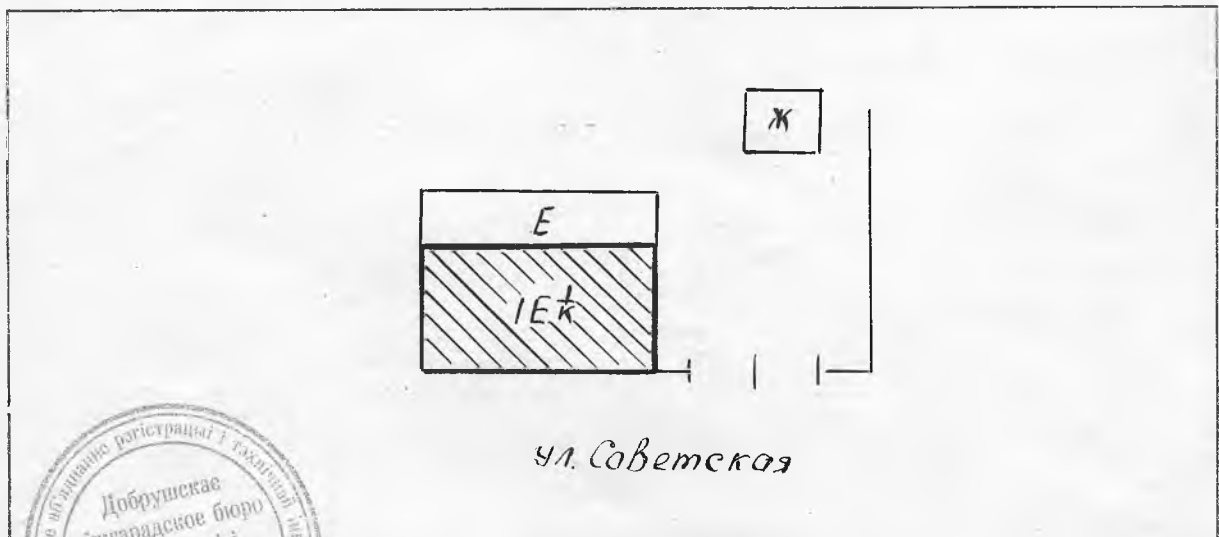
Составлен по состоянию на " 24 " 01 2000 г.

Адрес д. Крупец ул. Советская

Владелец Добрушское кооперативное предприятие Добрушского РАЙПО

Основание владения Справка о балансовой ст-ти от 03.04.2001г

Схема расположения здания (сооружения)



Начальник бюро технической инвентаризации

Сидоренко Сидоренко

1. Республика Беларусь

2. Область Гомельская

3000 000 000

3. Город (поселок и др.) г. Крулець

3212 840066

4. Район Добрушский

3212 000 000

5. Сельский Совет \_\_\_\_\_

6. Улица Советская

7. Номер дома

11. Квартал

8. Номер корпуса

12. Номер участка

9. Инвент. номер

13. Номер картограммы

10. Литер

14. Категория фонда

**1. Техническая характеристика зданий (сооружений)**

наползчик №17

(назначение, количество мест, помещений и т.д.)

2. Собственники (фондодержатели)	Долевое участие	№ реестра
<u>Добрушское кооперативное предприятие</u>		
<u>Добрушского РАИПО</u>	<u>полное</u>	<u>931</u>

**3. Общие сведения**

1. Серия, тип проекта \_\_\_\_\_

9. Число квартир, шт.

2. Число этажей, шт.

10. Число жилых комнат, шт.

3. Площадь застройки, м<sup>2</sup>

11. Материал стен \_\_\_\_\_

4. Объем здания, м<sup>3</sup>

12. Год постройки

5. Общая площадь здания, м<sup>2</sup>

13. Восстановительная стоимость, т. руб.

5.а. <sup>Основная</sup> в т.ч. подвала, м<sup>2</sup>

14. Действительная стоимость, т. руб.

6. Площадь нежилых помещений, м<sup>2</sup>

15. Физический износ в %

7. <sup>вспомогательная</sup> Полезная площадь жилых помещений, м<sup>2</sup>

16.

8. Жилая площадь, м<sup>2</sup>

#### 4. Распределение нежилой площади, м<sup>2</sup>

Площади	Производств.	Учрежденч.	Бытового обслуживания	Общественного питания	Торговая	Школьная	Учебно-научная	Лечебно-санитарная
1	2	3	4	5	6	7	8	9
Общая основная					106			
Общая вспомогат.					2			
Всего					108			

Площади	Детсады и ясли	Культурно-просветит.	Театров и зрел. предпр.	Спортивная	Творческие мастерские	Гаражи	Складская	Специального назначения
	10	11	12	13	14	15	16	17
Общая основная							90	
Общая вспомогат.							-	
Всего							90	

Площади	Гостиницы	<i>Умаро</i>						
	18	19	20	21	22	23	24	25
Общая основная		196						
Общая вспомогат.		2.0						
Всего		198						

#### 5. Гостиницы, профилактории, санатории, дома отдыха, больницы, школы, дет. сады, и т. д.

Количество					В том числе				Количество мест		Основная площадь кв. м.				
палат, спален	классов, аудиторий	комнат для отдыха и игр	номеров		1-местн.	2-х местных	3-х местных	4-х местн. и более	по проекту	фактически	палат, спален	классов, аудиторий	комнат для отдыха и игр	номеров	
1	2	3	4	5	6	7	8	9	10	11	12	13	14	15	16

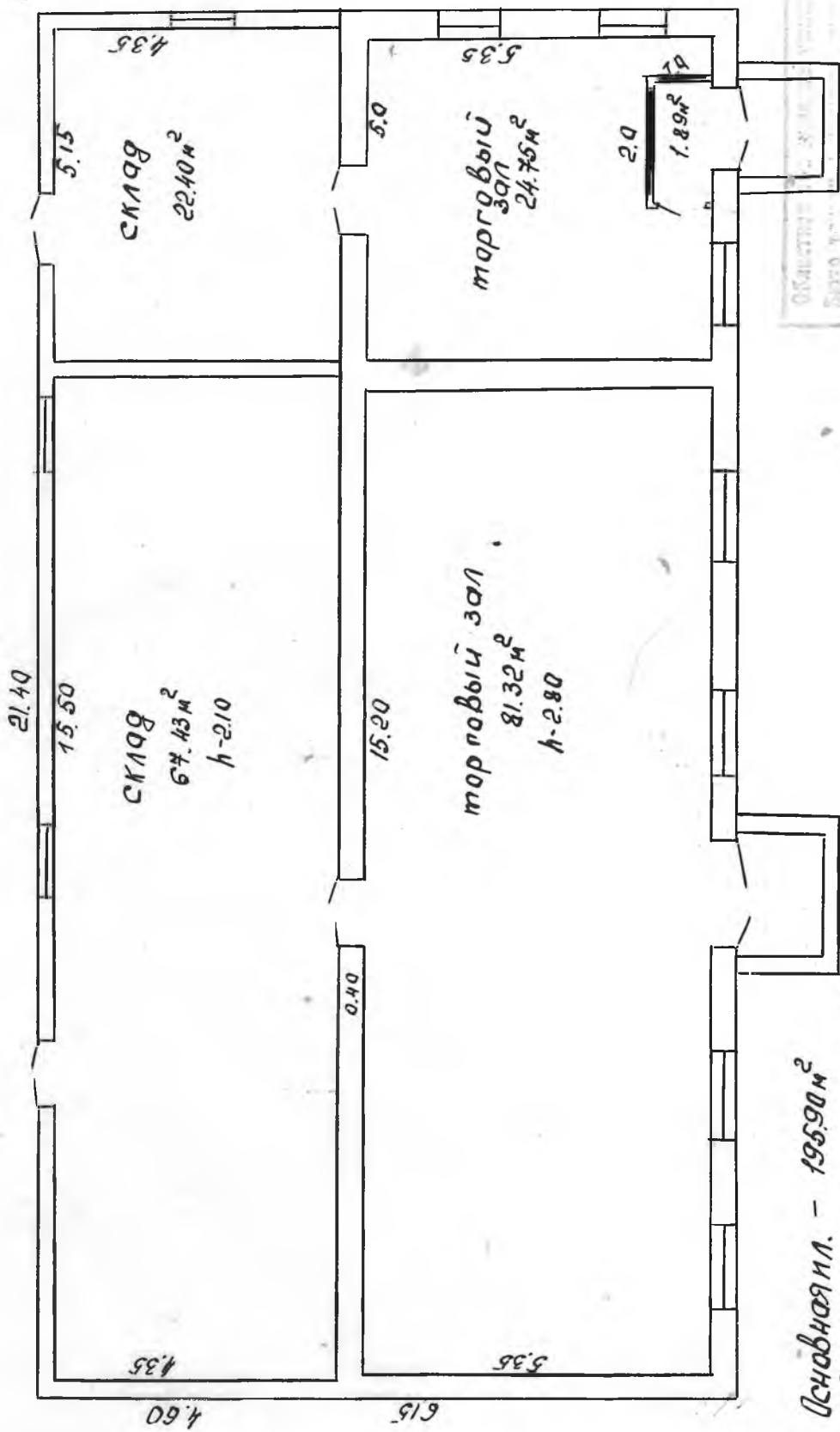
**9. Техническое описание конструктивных элементов и инженерного оборудования  
основного строения**

№№ п/п	Наименование конструктивных элементов	Описание конструктивных элементов (материал, конструкция, отделка и прочие)	Износ, %	
1	2	3	4	
1	Фундамент	<i>киричный</i>		
2	а) Наружные, внутренние, капит. стены	<i>киричные оштукатурен</i>		
	б) Перегородки	<i>киричные, дощатые</i>		
3	Перекрытия	Чердачные		
		Междуэтажные	<i>дощатое</i>	
		Подвальные		
4	Крыша	<i>шиферная</i>		
5	Полы	<i>бетонные, дощатые</i>		
6	Проемы	Оконные	<i>двойные окрашен.</i>	
		Дверные	<i>нраст. плат. раб.</i>	
7	Отделочные работы	а) Наружная отделка	<i>оштукатурено</i>	
		б) Внутренняя отделка	<i>оштукатурка окраска</i>	
8	Санитарно- и электротехнические работы	Центральное отопление	<i>нижняя 2-трубная разводка</i>	
		Печное отопление		
		Водопровод		
		Электроосвещение	<i>скрытая проводка</i>	
		Радио		
		Телефон		
		Телевидение		
		Ванны:	с газ. колонкой	
			с дров. колонкой	
			с гор. водой	
		Горячее водоснабжение		
		Вентиляция	<i>фарточная</i>	
		Газоснабжение		
Мусоропровод				
Лифты				
Канализация				
9	Разные работы			





№0-210



№0-310

Основная ил. - 195.90 м<sup>2</sup>  
 вспомогательная - 1.89 м<sup>2</sup>

Итого - 197.79 м<sup>2</sup>

Область  
 Дзержинский район  
 П.г. Крупный Советская  
 24.01.2000 г.  
 157



Межгородское

Бюро технической инвентаризации

Город (пос.) Добруш

Форма технического паспорта  
утверждена приказом министра  
жилищно-коммунального хозяйства  
БССР от 13.02.89 г. № 31

# ТЕХНИЧЕСКИЙ ПАСПОРТ на общественное здание (сооружение)

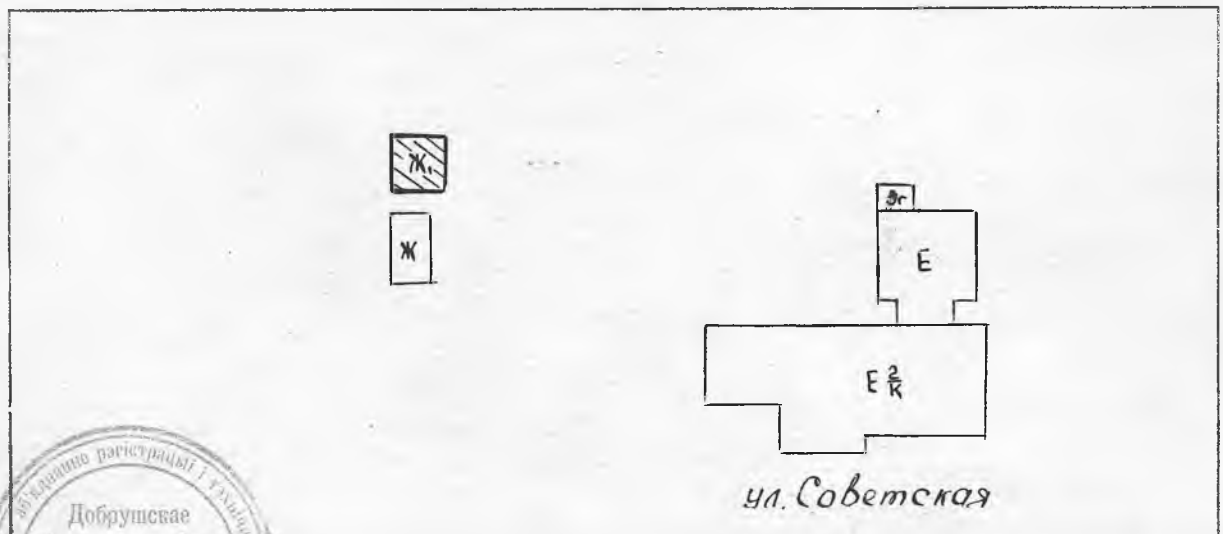
Составлен по состоянию на " 22 " 12 . 1999 г.

Адрес г. Крупец ул. Советская

Владелец Добрушское кооперативное предприятие Добрушского РАСПО

Основание владения Справка о балансовой ст-ти от 03.04.2001г

Схема расположения здания (сооружения)



Начальник бюро технической инвентаризации

С.П. Лапицкая (С.П. Лапицкая)

1. Республика Беларусь

2. Область Гомельская

3. Город (поселок и др.) г. Крупец

4. Район Добрушский

5. Сельский Совет

6. Улица Советская

7. Номер дома

8. Номер корпуса

9. Инвент. номер

10. Литер

11. Квартал

12. Номер участка

13. Номер картограммы

14. Категория фонда

**1. Техническая характеристика зданий (сооружений)**

склад

(назначение, количество мест, помещений и т.д.)

2. Собственники (фондодержатели)	Долевое участие	№ реестра
<u>Добрушское кооперативное предприятие</u>		
<u>Добрушского РАЙПО</u>	<u>полное</u>	<u>934</u>

**3. Общие сведения**

1. Серия, тип проекта

2. Число этажей, шт.

3. Площадь застройки, м<sup>2</sup>

4. Объем здания, м<sup>3</sup>

5. Общая площадь здания, м<sup>2</sup>

5.а. в т. ч. подвала, м<sup>2</sup>

6. Площадь нежилых помещений, м<sup>2</sup>

7. Полезная площадь жилых помещений, м<sup>2</sup>

8. Жилая площадь, м<sup>2</sup>

9. Число квартир, шт.

10. Число жилых комнат, шт.

11. Материал стен

12. Год постройки

13. Восстановительная стоимость, т. руб.

14. Действительная стоимость, т. руб.

15. Физический износ в %

16.

1

52

140

48

к

35

300000000

3212840066

3212000000

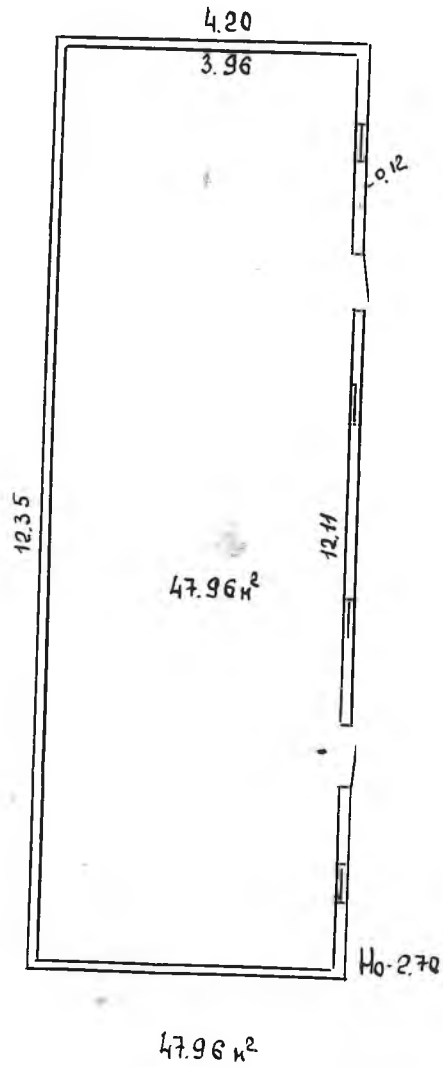
0810

**9. Техническое описание конструктивных элементов и инженерного оборудования  
основного строения**

№№ п/п	Наименование конструктивных элементов	Описание конструктивных элементов (материал, конструкция, отделка и прочие)	Износ, %	
1	2	3	4	
1	Фундамент	<i>кирпичный</i>		
2	а) Наружные, внутренние, капит. стены	<i>кирпичные</i>		
	б) Перегородки			
3	Перекрытия	Чердачные		
		Междуэтажные		
		Подвальные		
4	Крыша	<i>шиферная</i>		
5	Полы	<i>грунт</i>		
6	Проемы	Оконные	<i>простые</i>	
		Дверные	<i>простые</i>	
7	Отделочные работы	а) Наружная отделка	<i>простая</i>	
		б)		
		Внутренняя отделка	<i>простая</i>	
8	Санитарно- и электротехнические работы	Центральное отопление		
		Печное отопление		
		Водопровод		
		Электроосвещение		
		Радио		
		Телефон		
		Телевидение		
		Ванны:	с газ. колонкой	
			с дров. колонкой	
			с гор. водой	
		Горячее водоснабжение		
		Вентиляция	<i>естественная</i>	
		Газоснабжение		
		Мусоропровод		
Лифты				
Канализация				
9	Разные работы			







Объект	Добруш
Адрес	д.Крупцы Советская
Дата	22 12 9
Подпись	Ж/К

Межгородское  
Бюро технической инвентаризации  
Город (пос.) Добруш

Форма технического паспорта  
утверждена приказом министра  
жилищно-коммунального хозяйства  
БССР от 13.02.89 г. № 31

# ТЕХНИЧЕСКИЙ ПАСПОРТ на общественное здание (сооружение)

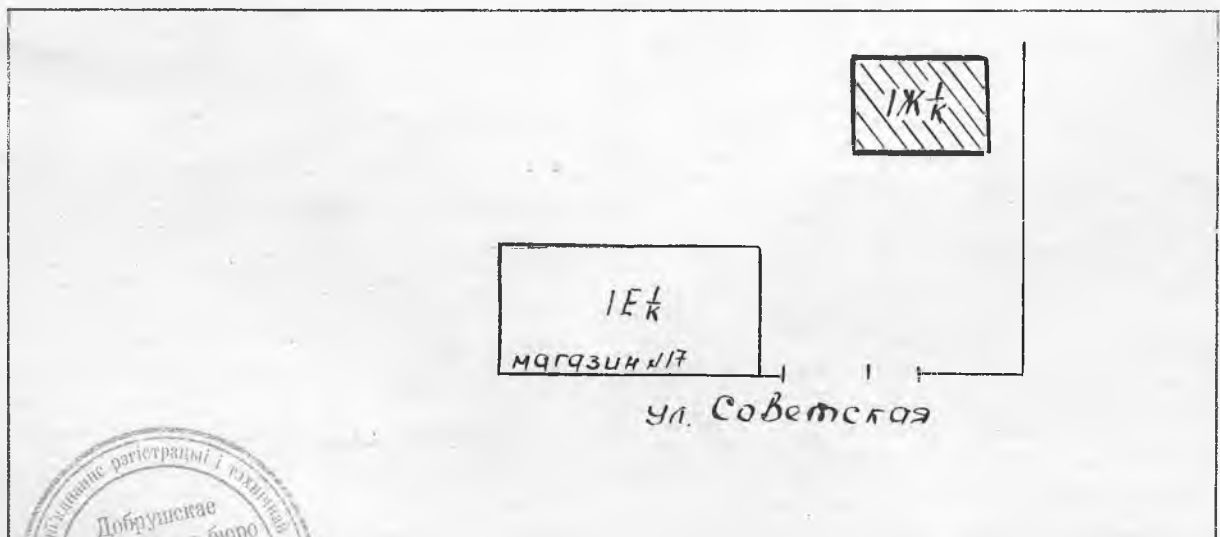
Составлен по состоянию на " 24 " 01 . 2000 г.

Адрес г. Крупец ул. Советская

Владелец Добрушское кооперативное предприятие Добрушского РАИПБ

Основание владения Справка о балансовой ст-ти от 03.04.2001г

Схема расположения здания (сооружения)



Начальник бюро технической инвентаризации

С.П. Данилюк (С.П. Данилюк)

1. Республика Беларусь
2. Область Гомельская
3. Город (поселок и др.) г. Крупец
4. Район Добрушский
5. Сельский Совет \_\_\_\_\_
6. Улица Советская
7. Номер дома
8. Номер корпуса
9. Инвен. номер
10. Литер
11. Квартал
12. Номер участка
13. Номер картограммы
14. Категория фонда

**1. Техническая характеристика зданий (сооружений)**

склад магазина МТ

(назначение, количество мест, помещений и т.д.)

2. Собственники (фондодержатели)	Долевое участие	№ реестра
<u>Добрушское кооперативное предприятие</u>		
<u>Добрушского РАЙПО</u>	<u>полное</u>	<u>935</u>

**3. Общие сведения**

1. Серия, тип проекта \_\_\_\_\_
2. Число этажей, шт.
3. Площадь застройки, м<sup>2</sup>
4. Объем здания, м<sup>3</sup>
5. Общая площадь здания, м<sup>2</sup>
- 5.а. в т. ч. подвала, м<sup>2</sup>
6. Площадь нежилых помещений, м<sup>2</sup>
7. Полезная площадь жилых помещений, м<sup>2</sup>
8. Жилая площадь, м<sup>2</sup>
9. Число квартир, шт.
10. Число жилых комнат, шт.
11. Материал стен К
12. Год постройки
13. Восстановительная стоимость, т. руб.
14. Действительная стоимость, т. руб.
15. Физический износ в %
16.



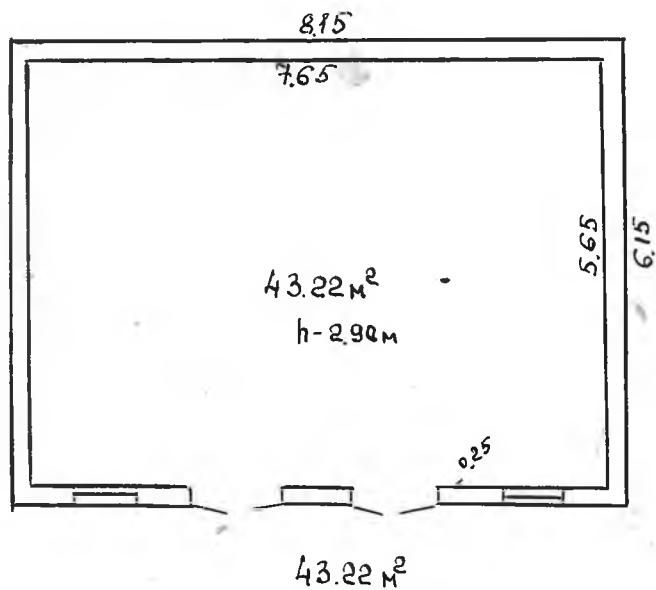
**9. Техническое описание конструктивных элементов и инженерного оборудования  
основного строения**

№№ п/п	Наименование конструктивных элементов	Описание конструктивных элементов (материал, конструкция, отделка и прочие)	Износ, %	
1	2	3	4	
1	Фундамент	<i>кирпичный</i>		
2	а) Наружные, внутренние, капит. стены	<i>кирпичные</i>		
	б) Перегородки			
3	Перекрытия	Чердачные		
		Междуэтажные		
		Подвальные		
4	Крыша	<i>шифер</i>		
5	Полы	<i>ручн</i>		
6	Проемы	Оконные	<i>простые</i>	
		Дверные	<i>простые</i>	
7	Отделочные работы	а) Наружная отделка	<i>простая</i>	
		б)		
		Внутренняя отделка	<i>простая</i>	
8	Санитарно- и электротехнические работы	Центральное отопление		
		Печное отопление		
		Водопровод		
		Электроосвещение		
		Радио		
		Телефон		
		Телевидение		
		Ванны:	с газ. колонкой	
			с дров. колонкой	
			с гор. водой	
		Горячее водоснабжение		
		Вентиляция		
		Газоснабжение		
		Мусоропровод		
Лифты				
Канализация				
9	Разные работы			









Добруш  
г. Крупец Советская

24 01 2000

ИЖК

31 01 2000

**РЕСПУБЛИКА БЕЛАРУСЬ**  
**ЕДИНЫЙ ГОСУДАРСТВЕННЫЙ РЕГИСТР**  
**НЕДВИЖИМОГО ИМУЩЕСТВА, ПРАВ НА НЕГО И СДЕЛОК С НИМ**

**Государственный комитет по имуществу Республики Беларусь**

**РУП "Гомельское агентство по государственной регистрации и земельному кадастру"**

**Гомельский межгородской филиал**  
**Добрушское бюро**

**СВИДЕТЕЛЬСТВО (УДОСТОВЕРЕНИЕ) № 311/312- 3763**

По заявлению № 1061/07:312 от 12 апреля 2007 г.

в отношении земельного участка с кадастровым номером: 321284006601000211  
расположенного по адресу: Гомельская обл., Добрушский р-н, Крупецкий с/с. д. Старый Крупец,  
ул. Советская, площадью 0,4407га., назначение - Земельный участок для обслуживания магазина  
№ 9, № 17

**произведена государственная регистрация:**

1. перехода права постоянного пользования на земельный участок Правообладатель:  
Добрушское районное потребительское общество

Приложения:

1. Земельно-кадастровый план земельного участка.

Примечание: нет

**Свидетельство составлено: 12 апреля 2007 г.**

**Регистратор: *Смирнов Матвей Владимирович***

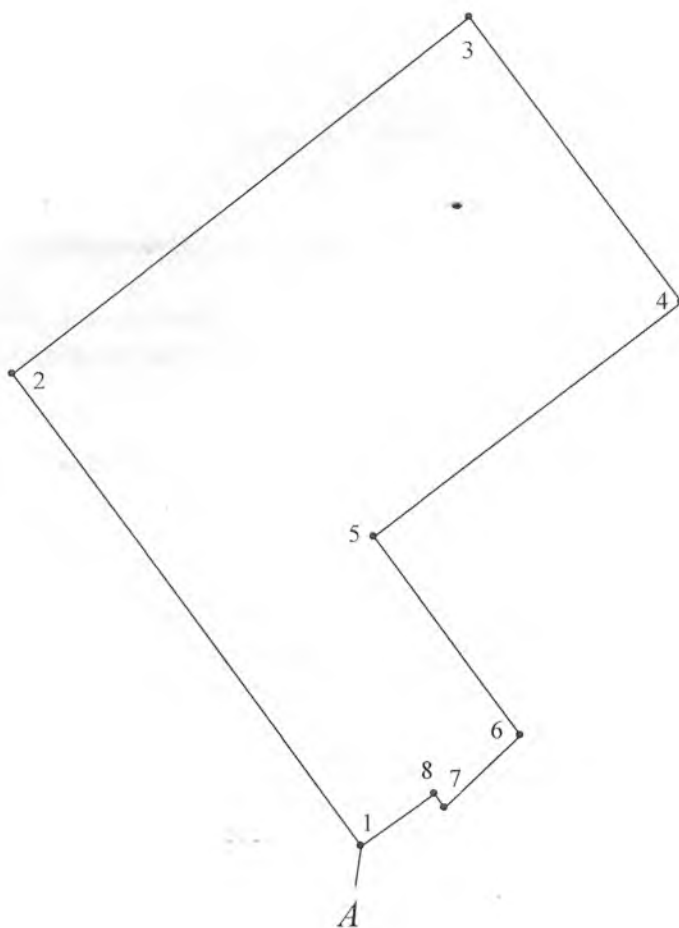
312



**ЗЕМЕЛЬНО-КАДАСТРОВЫЙ ПЛАН ЗЕМЕЛЬНОГО УЧАСТКА**

Кадастровый номер: **321284006601000213**  
 Площадь участка: **0.4407 га**  
 Адрес: **Гомельская обл., Добрушский р-н, Крупецкий с/с, д. Старый Крупец, ул. Советская**  
 Целевое назначение: **Земельный участок для обслуживания магазинов № 9, № 17**  
 Категория земель: **Земли населенных пунктов, садоводческих товариществ и дачного строительства**  
 Масштаб плана: **1:1000**

Номера точек	Меры линий, м
1-2	77.60
2-3	76.77
3-4	46.96
4-5	51.40
5-6	32.62
6-7	13.79
7-8	2.39
8-1	11.96



**УСЛОВНЫЕ ОБОЗНАЧЕНИЯ**

- граница земельного участка
- точка поворота границы земельного участка

**ОПИСАНИЕ СМЕЖНЫХ ЗЕМЕЛЬ**

От точки	До точки	Кадастровый блок и номер смежного земельного участка
А	А	земли Крупецкого сельского Совета

**Сведения об организации, выдавшей документ**

Добрушское бюро Гомельского межгородского филиала Республиканского унитарного предприятия "Гомельское агентство по государственной регистрации и земельному кадастру"

регистратор недвижимости

Смирнов М. В. 13.04.2007 15:28:51